

# 专业的镜头制造商

Professional Manufacturer of Optical Lenses

## 品质高于一切

Quality First

[www.foctek.com](http://www.foctek.com)



# Catalog

### 福建福特科光电股份有限公司

#### 福州总部

地址：福建省福州市闽侯铁岭工业区二期七号路八号

邮编：350100

电话：86-591-38266618

传真：86-591-38267816

网址：[www.foctek.com](http://www.foctek.com)

邮箱：[sales@foctek-lens.com](mailto:sales@foctek-lens.com)

### FOCtek Photonics, Inc

#### Headquarters

No.8,the 7th Road

Phase II Of Tieling Industrial District

Fuzhou Fujian,350100,CHINA

Tel:+86-591-38266618

Fax:+86-591-38267816

Website:[www.foctek.com](http://www.foctek.com)

Email:[sales@foctek-lens.com](mailto:sales@foctek-lens.com)

### 深圳公司-深圳福特科光电有限公司

地址：深圳市福田区上梅林梅华路159号振兴工业楼6楼

邮编：518033

电话：86-755-83692524

传真：86-755-83315702

### FOCtek Shenzhen Sales Branch

6F,Zhenxing Bldg,No.159 Meihua Road

of Shangmeilin,Futian District,Shenzhen,CN

518033,CHINA

Tel:86-755-83692524

Fax:86-755-83315702

Email:[sales@szfgcl.com](mailto:sales@szfgcl.com)

## 福建福特科光电股份有限公司

# 企业简介

## Company Profile

### 福建福特科光电股份有限公司

福建福特科光电创建于2002年，现有员工1800多人，致力于精密光学元件和精密光学镜头研发和生产。公司现有72500m<sup>2</sup>的现代化办公厂房，并建有球面、非球面、平面、晶体、光学镜头等精密光学产品生产线和2000m<sup>2</sup>超净镀膜中心、测试中心以及干级超净镜头装配车间。2012年福特科斥资3亿元人民币，在福建省三明市宁化县建立了镜片中心和镜头生产基地，并已于2014年5月投产，生产力在每月800万片镜片，100万个镜头以上。

Company is founded in 2002, FOCtek is committed to the development and production of precision optical components and optical lens assemblies. Staffing is presently more than 1800 employees including mechanical, optical and coating engineers. FOCtek owns facility of 72500m<sup>2</sup> including 2000m<sup>2</sup> clean room of class 10,000 for coating center, testing center and class 1,000 for lenses assembly. In 2012 FOCtek invested 50M USD to establish the factory of SanMing, which can manufacture 8M lenses components and assemble 1M lenses per month.



福州总部 Fuzhou Headquarters

专业的镜头制造商 品质高于一切



三明宁化生产基地 Sanming Ninghua Production Base

福特科为客户提供高精度光学元件、精密光学镜头、特种定制光学镜头。精密光学镜头包括有：3MP、5MP高清定焦安防监控镜头、3MP、5MP、8MP高清变焦安防监控镜头、12MP高清智能交通镜头、20MP像素机器视觉镜头、汽车车载镜头、红外镜头等。产品广泛应用于精密仪器、医疗设备、自动化设备、新型汽车、自动光学检测、安防监控、高清道路监控等。产品主要出口北美、欧洲、日本、韩国等发达国家地区。

FOCtek provides customers with Precision Optical Components, Optical Lens Assemblies, Custom-made Lens. Standard Lens Assemblies include 3MP、5MP CCTV Lenses, 12MP ITS Lenses, 20MP Machine Vision, Automotive vision Lenses, LWIR Lenses. Our products are widely used in Precision Instruments, Medical Equipment, Automation Equipment, Automobile, Automatic Optical Inspection, Security, ITS and so on. Products are usually exported to North America, Europe, Japan, Korea, etc.



# 发展历程

2011

通过ISO/TS16949认证 ISO/TS16949 certificated  
引进“德国莱宝镀膜机”等先进设备建立月产80万镜片  
Brought in Germany LEYBOLD coating machine , monthly production capacity up to 800 thousand glass

2013

研发F1.2智能交通镜头  
被评为“精密光学元件”省级企业工程技术研究中心  
Started to develop F1.2 ITS lens  
Awarded "Precision optical components."  
Provincial Enterprise Project and Technology Research Center.

2012

新增月产30万片棱镜生产线  
建立第一条镜头生产线/通过ISO 14001认证  
Established production line of 300 thousand pcs prism and lenses/ ISO 14001 certificated

2010

福特科搬入新厂房  
FOctek moved to new plant

2004

通过ISO 9001 认证  
ISO 9001 certificated

2002

福特科成立  
Founded

2019

福特科被评为“福州市市级工业设计中心”  
福特科获评“2019年度福建省知识产权优势企业”  
Awarded "FuZhou City's level Industrial Design Center"  
Awarded "2019 Fujian Province Intellectual Property Advantage Enterprise."

2018

福特科新增五项实用新型专利  
三明子公司被评为“三明市守合同重信用企业”  
FOctek was authorized five patents for utility models.  
SanMing FOctek was authorized high reputation enterprise by SanMing Government

2017

福特科被市政府评为“十佳专家工作站”  
福特科获得镜头和光学元件类产品五项专利授权  
福特科通过ISO 13485 医疗体系认证  
Awarded "Top 10 expert workshop"  
by FuZhou Government  
FOctek was authorized five patents of optical lenses and optical components.ISO 13485 certificated.

2016

福特科新三板分入创新层  
研发了双鱼眼单sensor镜头  
FOctek Landed on Innovation Class of NEEQ  
Developed dual fisheye lenses with singal sensor

2015

福特科成功上市  
股票代码：833682  
福特科被评为省级企业技术中心  
FOctek was listed on the market successfully  
(stock code 833682)  
FOctek was awarded as Provincial Enterprise Technology Center

2014

5月份宁化福特科新工厂投产、开始量产，月产500万片镜片  
80万个镜头,F1.2道路监控镜头推向市场  
SanMing Ninghua factory went into operation,monthly mass production capacity 5 million glass,800K pcs lenses &F1.2 ITS lens launched to market in May.



# 品质保证

Quality Assurance

专业的镜头制造商 品质高于一切



Automated Assembly  
自动化装配



LEYBOLD Coater  
莱宝镀膜机

CNC Grinding and  
Polishing machine  
数控铣磨、抛光机

Zygo GPI XP/D4  
Interferometer System  
数字激光干涉仪

Trioptics ImageMaster  
MTF Measurer  
MTF测定





# Contents

## 目录

安防监控 Security Monitoring	01
变焦系列 Vari-Focal	04
ITS道路监控系列 ITS Lens	06
鱼眼 (全景) 系列 Fish eye (Panorama)	08
扫描识别系列 Scanning Recognition Series	09
机器视觉系列 Machine Vision	10
车载镜头 Automotive Lens	11
长波红外定焦镜头系列 LWIR Lens	13
短波红外定焦镜头 SWIR Lens	15
紫外定焦镜头 Ultraviolet Lens	16
黑光镜头系列 Black Light Lens	17

### 高分辨率 High resolution

- 稳定性更强 Better material and Better stability
- 优异的多层宽带增透膜  
Excellent multilayer broadband antireflection coating
- 红外可见 完美共焦 Visible and IR confocal design



### 技术规格 3MP 5MP

型号 Model NO.	靶面尺寸 Image size	焦距 Focal length	分辨率 Resolution	光圈 F#	接口 Mount	光圈类型 Iris Type	外形尺寸 Dimension
M12-2.3IR(3.5MP)	1/3"	2.3mm	3.5MP	F2.0	M12x0.5	固定光圈 Fixed	Φ17×18.7mm
M12-2.6IR(2MP)	1/4"	2.6mm	2MP	F2.0	M12x0.5	固定光圈 Fixed	Φ25×23.1mm
M12-2.6IR(3MP)	1/2.7"	2.6mm	3MP	F2.0	M12x0.5	固定光圈 Fixed	Φ25×23.1mm
M12-2.8IR(3MP)-C2	1/2.5"	2.8mm	3MP	F2.0	M12x0.5	固定光圈 Fixed	Φ17×18.7mm
M12-3.6IR(3MP)-C3	1/2.5"	3.6mm	3MP	F2.0	M12x0.5	固定光圈 Fixed	Φ14×14.7mm
M12-2.8IR(5MP)	1/2.5"	2.8mm	5MP	F2.0	M12x0.5	固定光圈 Fixed	Φ17×17.2mm
M12-4IR(5MP)	1/2.5"	4mm	5MP	F2.0	M12x0.5	固定光圈 Fixed	Φ14×17.6mm
M12-6IR(5MP)	1/2.5"	6mm	5MP	F2.0	M12x0.5	固定光圈 Fixed	Φ14×17.6mm
M12-8IR(5MP)	1/2.5"	8mm	5MP	F2.0	M12x0.5	固定光圈 Fixed	Φ14×16.8mm
M12-12IR(5MP)	1/2.5"	12mm	5MP	F2.0	M12x0.5	固定光圈 Fixed	Φ14×16.4mm
M12-16IR(5MP)-3	1/2"	16mm	5MP	F2.0	M12x0.5	固定光圈 Fixed	Φ14×16.7mm
M12-25IR(5MP)-3	1/2"	25mm	5MP	F2.4	M12x0.5	固定光圈 Fixed	Φ14×16mm
M12-35IR(5MP)	1/2"	35mm	5MP	F2.4	M12x0.5	固定光圈 Fixed	Φ20×33.7mm



### ◆ 技术规格 4MP

型号 Model NO.	靶面尺寸 Image size	焦距 Focal length	分辨率 Resolution	光圈 F#	接口 Mount	光圈类型 Iris Type	外形尺寸 Dimension
M12-2.8IR(4MP)-F16	1/1.8"	2.8mm	4MP	F1.6	M12	固定光圈 Fixed	Φ15×20mm
M12-4IR(4MP)-F16	1/1.8"	4mm	4MP	F1.6	M12	固定光圈 Fixed	Φ14×19.6mm
M12-6IR(4MP)-F16	1/1.8"	6mm	4MP	F1.6	M12	固定光圈 Fixed	Φ14×19.5mm



### ◆ 技术规格 3MP

型号 Model NO.	靶面尺寸 Image size	焦距 Focal length	分辨率 Resolution	光圈 F#	接口 Mount	光圈类型 Iris Type	外形尺寸 Dimension
M12-2.7IR(3MP)-S	1/2.7"	2.7mm	3MP	F2.2	M12	固定光圈 Fixed	Φ14×12.5mm
M12-4IR(3MP)-S	1/2.7"	4mm	3MP	F2.0	M12	固定光圈 Fixed	Φ14×10.6mm
M12-6IR(3MP)-S	1/2.7"	6mm	3MP	F2.0	M12	固定光圈 Fixed	Φ14×10.4mm
M12-8IR(3MP)-S	1/2.8"	8mm	3MP	F2.0	M12	固定光圈 Fixed	Φ14×10.4mm
M12-16IR(3MP)-S	1/2.7"	16mm	3MP	F2.0	M12	固定光圈 Fixed	Φ14×10.6mm
M12-2.8IR(3MP)-C2-HIR-2	1/2.5"	2.8mm	3MP	F2.6	M12	固定光圈 Fixed	Φ14×14.7mm

### ▨ 高分辨率 High resolution ▨

- 红外可见 完美共焦 Visible and IR confocal design
- 优异的多层宽带增透膜  
Excellent multilayer broadband antireflection coating
- 卓越的视觉效果 Excellent night vision



### ◆ 技术规格 3MP 4MP 5MP

型号 Model NO.	靶面尺寸 Image size	焦距 Focal length	分辨率 Resolution	光圈 F#	接口 Mount	光圈类型 Iris Type	外形尺寸 Dimension
M12-02812IR(3MP)-C	1/2.7"	2.8-12mm	3MP	F1.4	M12	固定光圈 Fixed	Φ28×44.6mm
D14-03310IR(3MP)-C	1/2.5"	3.3~10mm	3MP	F1.4	D14	固定光圈 Fixed	Φ28×40.1mm
D14-02812IR(3MP)-C	1/2.7"	2.8-12mm	3MP	F1.4	D14	固定光圈 Fixed	Φ28×44.6mm
D14-D02812IR(3MP)-C	1/2.7"	2.8-12mm	3MP	F1.4	D14	自动DC DC-Iris	Φ28×44.6mm
D14-02812ICR(3MP)-C	1/2.7"	2.8-12mm	3MP	F1.4	D14	固定光圈 Fixed	Φ28×44.6mm
D14-02812IR(5MP)	1/2.7"	2.8-12mm	5MP	F1.4	D14	固定光圈 Fixed	Φ28×44.9mm
D14-0550IR(4MP)	1/2.7"	5~50mm	4MP	F1.6	D14	固定光圈 Fixed	Φ30×58mm
M12-0622IR(5MP)	1/2.5"	6~22mm	5MP	F1.6	M12	固定光圈 Fixed	Φ28×45.3mm
D14-03610IR(6MP)	1/1.8"	3.6~10mm	6MP	F1.6	D14	固定光圈 Fixed	Φ28×41.2mm

注：可电动驱动

Note: Motorized iris, focus & zoom optional

## 高分辨率 High resolution

- 24小时全时监控 Day and night application
- 优异的多层宽带增透膜  
Excellent multilayer broadband antireflection coating
- 卓越的视觉效果 Excellent night vision



### 技术规格

4MP 5MP 6MP

型号 Model NO.	靶面尺寸 Image size	焦距 Focal length	分辨率 Resolution	光圈 F#	接口 Mount	光圈类型 Iris Type
CS-D02809IR(5MP)	1/2.5"	2.8~9.0mm	5MP	F1.4	CS	自动光圈 DC-Iris
CS-D02812IR(4MP)	1/2.7"	2.8-12mm	4MP	F1.4	CS	自动光圈 DC-Iris
CS-D02812IR(5MP)	1/2.7"	2.8-12mm	5MP	F1.4	CS	自动光圈 DC-Iris
CS-D03610IR(6MP)	1/1.8"	3.6~10mm	6MP	F1.6	CS	自动光圈 DC-Iris
CS-D0622IR(5MP)	1/2.5"	6~22mm	5MP	F1.6	CS	自动光圈 DC-Iris
CS-D0550IR(4MP)	1/2.7"	5~50mm	4MP	F1.6	CS	自动光圈 DC-Iris
CS-D0550IR(6MP)	1/2.7"	5~50mm	6MP	F1.4	CS	自动光圈 DC-Iris
V20601	9.2"	50~750mm	2MP	F3.5	Non-standard	P-Iris

注：可手动光圈

Note: Manual Iris optional

## 高分辨率 High resolution

- 红外可见 完美共焦 Visible and IR confocal design
- 优异的多层宽带增透膜  
Excellent multilayer broadband antireflection coating
- 卓越的视觉效果 Excellent night vision



### 技术规格

3MP 5MP 8MP 12MP

型号 Model NO.	靶面尺寸 Image size	焦距 Focal length	分辨率 Resolution	光圈 F#	接口 Mount	光圈类型 Iris Type
C-D0418IR(3MP)-2	1/1.8"	4-18mm	3MP	F1.6	C	自动光圈 DC-Iris
CS-D03816IR(8MP)	1/1.8"	3.8-16mm	8MP	F1.5	CS	自动光圈 DC-Iris
CS-D1250IR(5MP)	1/1.7"	12-50mm	5MP	F1.6	CS	自动光圈 DC-Iris
CS-D0825IR(8MP)	1/1.7"	8~25mm	8MP	F1.4	CS	自动光圈 DC-Iris
CS-D1150IR(8MP)	1/1.7"	11~50mm	8MP	F1.4	CS	自动光圈 DC-Iris
C-D1670IR(8MP)	1/1.7"	16~70mm	8MP	F1.4	C	自动光圈 DC-Iris
C-D1236IR(8MP)	1"	12~36mm	8MP	F1.6	C	自动光圈 DC-Iris
DZ20602PE	1/1.8"	12~40mm	12MP	F1.6	CS	P-Iris
V20603	1/1.2"	20~70mm	8MP	F1.3~1.5	CS	P-Iris
V20604	2/3"	8~20mm	3MP	F1.7	C	手动光圈 Manual
L-D1050	1/1.8"	10~50mm	8MP	F1.3~1.5	Non-standard	自动光圈 DC-Iris

注：可手动光圈

Note: Manual Iris optional

## ITS Lens

### 高分辨率 High resolution

- 适用于4k、12MP高清卡口摄像机 Applied to 4K, 12MP traffic camera
- 优异的多层宽带增透膜  
Excellent multilayer broadband antireflection coating
- 卓越的视觉效果 Excellent night vision



#### 技术规格 2/3" 5MP F1.4

型号 Model NO.	靶面尺寸 Image size	焦距 Focal length	分辨率 Resolution	光圈 F#	接口 Mount	光圈类型 Iris Type
C-M12(5MP)-23F14-2	2/3"	12mm	5MP	F1.4	C	手动光圈 Manual
C-M16(5MP)-23F14-2	2/3"	16mm	5MP	F1.4	C	手动光圈 Manual
C-M25(5MP)-23F14-2	2/3"	25mm	5MP	F1.4	C	手动光圈 Manual
C-M35(5MP)-23F14-2	2/3"	35mm	5MP	F1.4	C	手动光圈 Manual

#### 技术规格 1" 8MP F1.4

型号 Model NO.	靶面尺寸 Image size	焦距 Focal length	分辨率 Resolution	光圈 F#	接口 Mount	光圈类型 Iris Type
C-M8(8MP)-S1F14	1"	8mm	8MP	F1.4	C	手动光圈 Manual
C-M12(8MP)-S1F14-3	1"	12mm	8MP	F1.4	C	手动光圈 Manual
C-M16(8MP)-S1F14-3	1"	16mm	8MP	F1.4	C	手动光圈 Manual
C-M20(8MP)-S1F14-3	1"	20mm	8MP	F1.4	C	手动光圈 Manual
C-M25(8MP)-S1F14-3	1"	25mm	8MP	F1.4	C	手动光圈 Manual
C-M35(8MP)-S1F14-3	1"	35mm	8MP	F1.4	C	手动光圈 Manual
C-M50(8MP)-S1F14-3	1"	50mm	8MP	F1.4	C	手动光圈 Manual
C-M70(8MP)-1F18	1"	70mm	8MP	F1.8	C	手动光圈 Manual

## ITS Lens



#### 技术规格 1.1" 12MP F1.4

型号 Model NO.	靶面尺寸 Image size	焦距 Focal length	分辨率 Resolution	光圈 F#	接口 Mount	光圈类型 Iris Type
C-M12(12MP)-1F14	1.1"	12mm	12MP	F1.4	C	手动光圈 Manual
C-M16(12MP)-1F14	1.1"	16mm	12MP	F1.4	C	手动光圈 Manual
C-M20(12MP)-1F14	1.1"	20mm	12MP	F1.4	C	手动光圈 Manual
C-M25(12MP)-1F14	1.1"	25mm	12MP	F1.4	C	手动光圈 Manual
C-M35(12MP)-1F14	1.1"	35mm	12MP	F1.4	C	手动光圈 Manual
C-M50(12MP)-1F14	1.1"	50mm	12MP	F1.4	C	手动光圈 Manual
<b>NEW</b> C-M50IR(12MP)-11F14	1.1"	50mm	12MP	F1.4	C	手动光圈 Manual
<b>NEW</b> C-M25IR(12MP)-11F14	1.1"	25mm	12MP	F1.4	C	手动光圈 Manual
<b>NEW</b> C-M12(12MP)-1F14	1.1"	12mm	12MP	F1.4	C	手动光圈 Manual

#### 技术规格 4/3" 12MP

型号 Model NO.	靶面尺寸 Image size	焦距 Focal length	分辨率 Resolution	光圈大小(F) Aperture size	接口 Mount	光圈类型 Iris Type
C-M20(12MP)-43F14	4/3"	20mm	12MP	F1.4	C	手动光圈 Manual
C-M25(12MP)-43F14	4/3"	25mm	12MP	F1.4	C	手动光圈 Manual
C-M35(12MP)-43F14	4/3"	35mm	12MP	F1.4	C	手动光圈 Manual
C-M50(12MP)-43F14	4/3"	50mm	12MP	F1.4	C	手动光圈 Manual

注：红外共焦

NOTE: Infrared Confocal



# 鱼眼（全景）系列

Fish eye (Panorama)

## 高分辨率 High resolution

- 角度更大 看的更多 More Panoramic More Perspective
- 优异的多层宽带增透膜  
Excellent multilayer broadband antireflection coating
- 卓越的视觉效果 Excellent night vision



### 技术规格 3MP 5MP 8MP 12MP 全景拼接

型号 Model NO.	靶面尺寸 Image size	焦距 Focal length	分辨率 Resolution	光圈 F#	接口 Mount	外形尺寸 Aperture Type
M12-2.07IR(2MP)-5F-2	Φ5.05mm@200°	2.07mm	2MP	F2.4	M12x0.5	Φ15x16.5mm
M12-1.78IR(3MP)-50F	Φ5mm@190°	1.78mm	3MP	F2.3	M12x0.5	Φ15x15.24mm
M12-1.51R(5MP)-385F	Φ385mm@180°	1.5mm	5MP	F2.0	M12x0.5	Φ16x13.58mm
M12-1.51R(5MP)-41F	Φ41mm@210°	1.5mm	5MP	F2.0	M12x0.5	Φ16x13.58mm
M12-1.61R(5MP)-46F	Φ4.6mm@180°	1.6mm	5MP	F2.0	M12x0.5	Φ20x16mm
M12-1.91R(5MP)-50F	Φ5.954mm@185.6°	1.9mm	5MP	F2.0	M12x0.5	Φ18.5x18.37mm
M12-1.131R(8MP)-36F	Φ3.63mm@220°	1.13mm	8MP	F2.0	M12x0.5	Φ25x22mm
M12-1.71R(8MP)-48F	Φ4.82mm@180°	1.7mm	8MP	F2.0	M12x0.5	Φ26x25.8mm
CS-M2.51R(8MP)-64F	Φ6.4mm	2.5mm	8MP	F1.6	CS	Φ37x48.94mm
M12-1.551R(12MP)-47F	Φ4.7mm@195°	1.55mm	12MP	F2.0	M12x0.5	Φ26x23.16mm
M12-1.851R(12MP)-56F	Φ5.6mm@185°	1.85mm	12MP	F2.0	M12x0.5	Φ34x29.54mm
F120602	Φ21.654mm	7.5mm	20MP	F8.0	法兰接口	Φ39.5x36.33mm
FC20613	1/1.7"	50mm	12MP	F2.8	M12	Φ22×44.9mm

# 扫描识别系列

Scanning Recognition Series



### 技术规格 机器人扫描 2MP 8MP

型号 Model NO.	靶面尺寸 Image size	焦距 Focal length	分辨率 Resolution	光圈 F#	接口 Mount	光圈类型 Iris Type
M12-31R(2MP)	1/2.7"	3mm	2MP	F2.1	M12	固定光圈 Fixed
M12-4.21R(2MP)	1/1.8"	4.2mm	2MP	F1.8	M12	固定光圈 Fixed
M12-4.51R(8MP)	1/1.8"	4.5mm	8MP	F2.0	M12	固定光圈 Fixed
M12-7.81R(8MP)	1/1.8"	7.8mm	8MP	F2.0	M12	固定光圈 Fixed
M12-121R(8MP)	1/1.8"	12mm	8MP	F2.0	M12	固定光圈 Fixed

### 技术规格 虹膜识别 扫描枪 MP 5MP 12MP

型号 Model NO.	靶面尺寸 Image size	焦距 Focal length	分辨率 Resolution	光圈 F#	接口 Mount	光圈类型 Iris Type
M6.5-5.5(MP)	1/4"	5.5mm	MP	F8.8	M6.5	固定光圈 Fixed
M7.5-7.5(MP)	1/4"	7.5mm	MP	F7	M7.5	固定光圈 Fixed
M6-4.15(MP)	1/4"	4.15mm	MP	F6	M6	固定光圈 Fixed
M6-5.2(MP)	1/4"	5.2mm	MP	F6.8	M6	固定光圈 Fixed
M10-6.72(MP)	1/2.7"	6.72mm	MP	F6.8	M10	固定光圈 Fixed
M12-X14.2	1/1.8"	14.2mm	12MP	F2.8	M12	固定光圈 Fixed
M12-X14.2-F4	1/1.8"	14.2mm	12MP	F4	M12	固定光圈 Fixed
M12-X14.2-F6	1/1.8"	14.2mm	12MP	F6	M12	固定光圈 Fixed
M12-X21.6	1/1.8"	21.6mm	12MP	F2.8	M12	固定光圈 Fixed
M12-351R(5MP)	1/2"	35mm	5MP	F2.4	M12	固定光圈 Fixed
M12-30(2MP)-O	1/2.8"	30mm	2MP	F2.8	M12	固定光圈 Fixed

### 高分辨率 High resolution



- 最佳工作距离 0.3m~1.5m  
Perfect focusing range is 0.3~1.5m
- 超低失真 畸变<0.2%  
Ultra low distortion design and Optical distortion <0.2%

#### 技术规格

5MP 10MP 20MP

型号 Model NO.	靶面尺寸 Image size	焦距 Focal length	分辨率 Resolution	光圈 F#	接口 Mount	光圈类型 Iris Type
FA-M6(5MP)-118F28	1/1.7"	6mm	5MP	F2.8	C	手动光圈 Manual
FA-M8(5MP)-118F28	1/1.7"	8mm	5MP	F2.8	C	手动光圈 Manual
FA-M12(5MP)-118F28	1/1.7"	12mm	5MP	F2.8	C	手动光圈 Manual
FA-M16(5MP)-118F28	1/1.7"	16mm	5MP	F2.8	C	手动光圈 Manual
FA-M12(20MP)-11F28	1.1"	12mm	20MP	F2.8	C	手动光圈 Manual
FA-M16(20MP)-11F28	1.1"	16mm	20MP	F2.8	C	手动光圈 Manual
FA-M25(20MP)-11F28	1.1"	25mm	20MP	F2.8	C	手动光圈 Manual
FA-M35(20MP)-11F28	1.1"	35mm	20MP	F2.8	C	手动光圈 Manual
FA-M50(20MP)-11F28	1.1"	50mm	20MP	F2.8	C	手动光圈 Manual
FA20601	2/3"	20mm	10MP	F2.8	C	手动光圈 Manual



### 高分辨率 High resolution

- 防水等级 IP68 Waterproof IP68
- 宽视野、短TTL(小于15mm) Wide view & short TTL less than 15mm
- 应用于汽车&家居 Application on automobile & Home security

#### 技术参数

车载环视 车载后视 MP 2~3MP

型号 Model NO.	靶面尺寸 Image size	焦距 Focal length	视场角 FOV (DxHxV)	光圈 F#	接口 Mount	光圈类型 Iris Type
ACL-M12-1.6(MP)-MS-3	1/3"	1.6mm	200°x188°x134°	F2.5	M12x0.5	固定光圈 Fixed
ACL-M12-2.1(MP)-XY	1/2.7"	2.1mm	195°x153°x112°	F2.5	M12x0.5	固定光圈 Fixed
ACL-M12-2.1IR(MP)-V0	1/2.7"	2.1mm	195°x155°x114°	F2.1	M12x0.5	固定光圈 Fixed
M12-3IR(3MP)-W	1/2.7"	3mm	144°x121°x61°	F2.2	M12x0.5	固定光圈 Fixed
M12-2.6IR(3MP)-S	1/2.7"	2.6mm	160°x130.5°x68°	F2.0	M12x0.5	固定光圈 Fixed
M12-2.6IR(2MP)	1/4"	2.6mm	121.6°x96.2°x56.6°	F2.0	M12x0.5	固定光圈 Fixed

#### 技术参数

ADAS RMS DMS 2~3MP

型号 Model NO.	靶面尺寸 Image size	焦距 Focal length	视场角 FOV (DxHxV)	光圈 F#	接口 Mount	光圈类型 Iris Type
FC20601	1/4"	4.7mm	55.3°x44.6°x28.9°	F1.4	M12	固定光圈 Fixed
FC20604	1/3"	2.28mm	172.4°x129°x94°	F2.3	M12	固定光圈 Fixed
M12-4IR(2MP)	1/4"	4mm	66°x56°x35°	F1.2	M12x0.5	固定光圈 Fixed
M12-4IR(3MP)-2	1/2.5"	4mm	135.7°x94.4°x65.8°	F2.3	M12	固定光圈 Fixed



# 车载镜头-前视

12 Automotive Lens —Front View



## 高分辨率 High resolution

- 防水等级 IP68 Waterproof IP68
- 宽视野、短TTL(小于15mm) Wide view & short TTL less than 15mm
- 应用于汽车&家居 Application on automobile & Home security

◆ 技术参数 **车载前视** **DVR** **2~5MP**

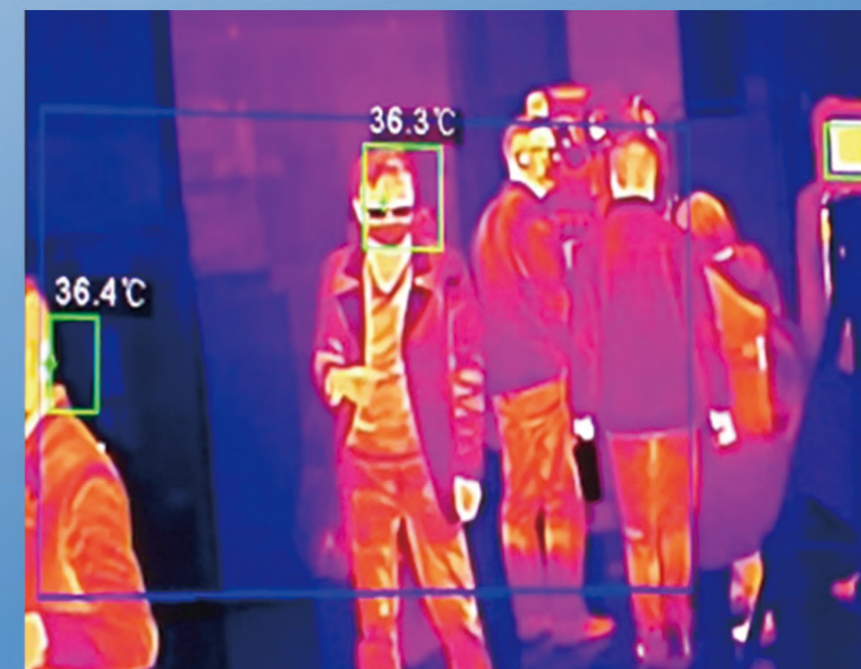
型号 Model NO.	靶面尺寸 Image size	焦距 Focal length	视场角 FOV (DxHxV)	光圈 F#	接口 Mount	光圈类型 Iris Type
M12-2.3IR(3.5MP)	1/3"	2.3mm	172.2°x126.4°x91.5°	F2.2	M12x0.5	固定光圈 Fixed
M12-1.9IR(5MP)	1/2.7"	1.9mm	185.6°x163.8°x115.8°	F2.0	M12x0.5	固定光圈 Fixed
M12-2.7IR(3MP)-S	1/2.7"	2.7mm	153.6°x110°x80°	F2.2	M12x0.5	固定光圈 Fixed
M12-4IR(3MP)-S	1/2.7"	4mm	103°x82°x61.8°	F2.0	M12x0.5	固定光圈 Fixed
M12-6IR(3MP)-S	1/2.7"	6mm	62.5°x54.4°x30.8°	F2.0	M12x0.5	固定光圈 Fixed
M12-8IR(3MP)-S	1/2.8"	8mm	41.6°x33.6°x25.2°	F2.0	M12x0.5	固定光圈 Fixed
M12-16IR(3MP)-S	1/2.7"	16mm	23.2°x18.8°x14.8°	F2.0	M12x0.5	固定光圈 Fixed
FC20625HF	1/2.5"	4mm	95°x80°x46°	F2.2	M12	固定光圈 Fixed

# LWIR定焦镜头系列

## LWIR Lens



- 透过率达86% ( 8~12μm )  
Transmission: ≥86%(8~12μm)
- 适用波长:8~14μm  
Wavelength:8~14μm
- 大光圈  
Large-aperture
- 超低畸变  
Low Distortion
- 结构设计小巧  
Exquisite Design



# LWIR定焦系列

14

LWIR Lens



◆ 技术参数

F1.0

型号 Model No.	焦距 Image Size	光圈 F#	接口 Mount	视场角 FOV(D×H×V) 640×480, 17 μm	FOV(D×H×V) 640×512, 17 μm	FOV(D×H×V) 384×288, 25 μm	FOV(D×H×V) 384×288, 17 μm
LWIR20601	7.5mm	F1.0	M43×0.75	116.4°×88°×64°	\	99° ×76° ×56°	64° ×51° ×38°
LWIR20602	35mm	F1.0	M37×0.5	\	22.8°×17.8°×14.2°	19.6° ×15.7° ×11.8°	13.4° ×10.7°×8°
LWIR20603-E	75mm	F1.0	M45×1	\	10.6°×8.3°×6.6°	9.1° ×7.3° ×5.5°	6.2° ×5.2° ×3.7°
LWIR20604	13mm	F1.0	M34×0.5	\	64.8°×49.2°×39°	54.9° ×43.6° ×32°	36.5° ×29° ×22°
LWIR20605	25mm	F1.0	M43×0.75	32°×25°×18.9°	\	28° ×22° ×16.7°	19° ×15° ×11.3°
LWIR20606-E	50mm	F1.0	M45×1	\	16.1°×12.5°×10°	13.8° ×11.1°×8.3°	9.4° ×7.6° ×5.6°
LWIR20609	19mm	F1.0	M30×0.75	\	40.6°×32.3°×26.1°	35.6° ×28.64° ×21.6°	24.54° ×19.64° ×14.7°
LWIR20610	3.6mm	F1.0	M14×0.5	\	\	\	139.2°×104.3°×76.5°
LWIR20611	7.1mm	F1.0	M14×0.5	\	\	\	68°×53.7°×40°
LWIR20612	4.8mm	F1.0	M34×0.75	76°×61°×45.5°	\	67°×54°×41.3°	46°×38°×28.5°
LWIR20613	50mm	F1.0	M37×0.75	\	16°×12.5°×9.9°	13.8°×11.1°×8.3°	9.34°×7.5°×5.6°

注：可电动驱动

Note: Manual Iris optional

www.foctek.com

# SWIR定焦镜头

SWIR Lens

● 适用波长：900~1700nm  
Wavelegh:900~1700nm



- 高分辨率  
High-resolution
- 低畸变  
Low-distortion
- 大光圈  
Large-aperture

型号 Model NO.	SWIR-25	SWIR-35
分辨率 Resolution	5MP	5MP
焦距 Focal Length	25mm	35mm
接口 Mount	C	C
光圈 F#	F1.4	F1.4
光圈类型 Iris Type	手动光圈 Manual	手动光圈 Manual
外形尺寸 Diemention	Φ45×43.3mm	Φ42×36.21mm
视场角 D×H×V	28.6×21.5×15.4	25.2×20.3×15.2



# 紫外定焦镜头

## Ultraviolet Lens



- 大光圈  
Large-aperture
- 高分辨率  
High-resolution
- 成像对比度高  
High-contrast

型号 Model NO.	UV 45mm	UV 100mm
分辨率 Resolution	MTF>30%@45LP/mm	MTF>40%@20LP/mm
焦距 Focal Length	45mm	100mm
相机接口 Camera Mount	Nikon F	Nikon F
光圈 F#	F1.8~F32	F2~F3.15
接口 Mount	M42×0.75	M42×0.75
工作距离 Working Distance	0.3m~∞	0.3m~∞
适用波长 Wavelength	250~410nm	250~410nm

# 黑光镜头系列

## Black Light Lens

日夜共焦  
Day and Night Confocal

高分辨率  
High-resolution

大光圈  
Large-aperture

小靶面  
Small Image Size





◆ 定制 Accept Customization

焦距 Focal Length	16mm、20mm、25mm、27mm、30mm、50mm,etc.
分辨率 Resolution	3MP、5MP、8MP、9MP、12MP,etc.
光圈 F#	F1.0~F1.5
光圈类型 Iris Type	P-Iris or DC-Iris
靶面尺寸 Image Size	1/1.8"、1"、1.1"
接口 Mount	定制接口 customization

注：带棱镜、日夜共焦

Note: With Prism、Day and Night Confocal

## 福特科光电红外产品

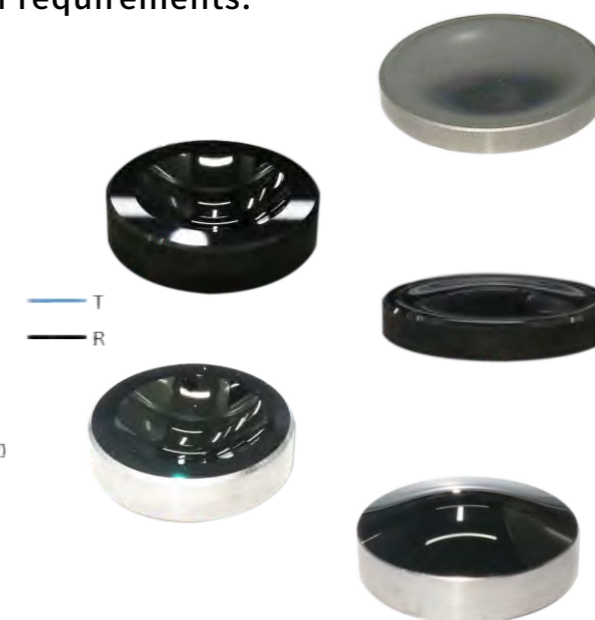
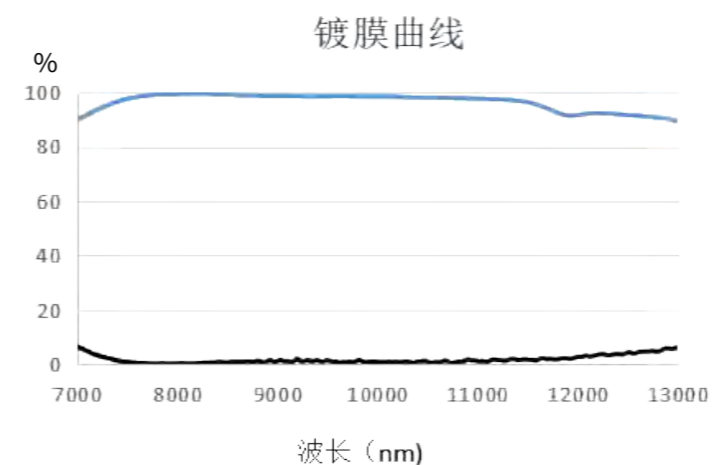
### FOCtek INFRARED PRODUCT

#### 红外非球面透镜

##### INFRARED ASPHERIC LENS

福特科光电可根据客户要求设计、加工制造各种材料,各种尺寸的红外非球面透镜。

FOCtek can design, process and manufacture infrared aspheric lenses of various materials and sizes according to customer requirements.



#### 通用加工指标:

##### Common Specifications

材料 Material	锗Ge、硅Si、铝Al、铜Cu、晶体crystals、塑料plastics, etc.	表面粗糙度 Surface Roughness	RMS<5nm
直径 Diameter	10~200mm	光洁度 Surface Quality	60/40
非球面面形误差 Asphere Figure Error	PV<0.5μm	中心偏 Centering (arcmin)	<3'
红外镀膜一般指标: Coating Index	AR@8-12um, Rave<1.5%, T>97%(综合)		